

Let sèèzons a l'Abay

Été 2022

Le mot du Maire

Mesdames, Messieurs, chers concitoyens,

Le printemps a mis en éveil notre commune par le démarrage des travaux d'aménagement sur la RD 131 et l'été prend le relais dans cette continuité d'aménagement de notre cadre de vie. L'entreprise a optimisé son planning de plus d'une semaine sur ce chantier, ce qui permet la réalisation des enrobés trottoir et de la chaussée pour le mardi 26 Juillet au lieu du 26 Août prévu. Les travaux se poursuivront dès le 22 Août sur le bas de la rue du Bief de la Charmotte avec modification du carrefour face au cimetière et le réaménagement de la rue jusqu'au virage à 180° vers chez Monsieur et Madame Guillemain, suivra la création du cheminement piétons depuis la zone pavillonnaire de Bellevue du Val permettant ainsi le déplacement des piétons en toute sécurité jusqu'au centre bourg. Le conseil municipal est moi-même vous remercie pour votre compréhension et votre patience pendant la réalisation de ces travaux.

Je voudrais attirer votre attention sur le fait que le printemps et ce début d'été n'ont pas été très généreux avec nous en quantité pluviométrique, notre production d'eau est au plus bas, l'ensemble de notre territoire a frôlé le seuil critique d'une coupure d'eau, je vous demande donc toute votre **vigilance afin d'économiser** cette ressource plus qu'essentiel à notre bien-être.

Le Syndicat du Pays de Montbenoît, représenté par les communes de Montbenoît, La Longeville, Montflovain, Ville du Pont et Hauterive-La-Fresse, chaque conseil municipal a voté favorablement pour le regroupement de l'ensemble de ces communes en une seule et même, je vous tiendrai informé sur le développement de cette nouvelle commune.

Je vous souhaite à toutes et tous un excellent été et de très bonnes vacances.

Bien à vous,

Le Maire, Lucien Benméhal

Fête des mères



Le vendredi 3 juin, les mamans du village se sont retrouvés au restaurant « Le Sir de Joux » autour d'un repas convivial et une ambiance très chaleureuse.

Visite de l'abbaye



Horaires des visites juillet/août

Visites guidées tous les jours de 9h30 à 12h30 et de 14h à 18 h
Durée de la visite : 45 mn

Pendant les fortes chaleurs

Protégez-vous



RESTEZ AU FRAIS



BUVEZ DE L'EAU



Évitez l'alcool



Mangez en quantité suffisante



Fermez les volets et fenêtres le jour, aérez la nuit



Mouillez-vous le corps



Donnez et prenez des nouvelles de vos proches



Préférez des activités sans efforts

EN CAS DE MALAISE, APPELEZ LE 15

Pour plus d'informations :
0 800 06 66 66 (appel gratuit)
meteo.fr • #canicule

SÉCHERESSE

ÉCONOMISONS L'EAU

AYONS LES BONS RÉFLEXES

ecologie.gouv.fr



Éviter de laisser couler l'eau



Limiter les arrosages des jardins



Utiliser les appareils de lavage à plein



Installer des équipements économes en eau

Sécheresse

Le Doubs subit un déficit pluviométrique de l'ordre de 42 % depuis le 1er mars. Le préfet a décidé de placer le département en situation d'alerte dès le 6 juin. Ce classement entraîne la mise en application de mesures de restriction de l'usage de l'eau. *Voir image concernant les restrictions*
Il est interdit d'arroser (sauf potagers entre 20h et 8h), de remplir une piscine de plus d'1 m³ ou encore de laver sa voiture chez soi.

En cas d'aggravation de la situation, de nouvelles mesures de restriction et de limitation des usages de l'eau pourraient être rapidement engagées par les services de la Préfecture.

Arrosages

<p>Pelouses, massifs, fleurs, plantations en contenant et jardins potagers</p>	<p>Espaces verts, arbres et arbustes</p>	<p>Golfs et terrains de sport enherbés</p>
--	--	--

Nettoyages

<p>Toitures, façades, terrasses</p>	<p>Voitures</p>	<p>Voiries</p>
-------------------------------------	-----------------	----------------

Remplissages / Vidanges

<p>Piscines privées</p>	<p>Piscines ouvertes au public</p>	<p>Plans d'eau</p>
-------------------------	------------------------------------	--------------------

Alerte renforcée²



Interdit sauf arroser potagers entre 20h et 8h



Interdit sauf jeunes arbres et arbustes (- 1an) entre 20h et 8h



Interdit sauf green et départs et siades autorisés entre 20h et 8h (1 fois / semaine pour les stades) (Cf. affichette⁴)



Interdit sauf autorisation (Cf. affichette⁴)



Interdit sauf stations économes⁵ (HP⁶/recyclage)



Interdit sauf impératif sanitaire (Cf. affichette⁴)



Interdit pour plus de 1m³ sauf remise à niveau nocturne et 1er remplissage si chantier débuté avant les 1^{ères} restrictions



Interdit sauf impératif sanitaire après avis de l'ARS



Interdit sauf pour les usages commerciaux sous autorisation du service police de l'eau

Travaux RD 131



La route au niveau de la rue de l'abbaye est fermée à la circulation jusqu'au 22 juillet. L'occasion pour elle de s'offrir un toilettage bien mérité avec en plus un équipement d'éclairage public ainsi qu'un cheminement piétons sécurisé. Cette tranche de travaux nous rapproche de l'objectif à atteindre : relier le haut avec le bas du village avec une liaison piétonne sécurisée.

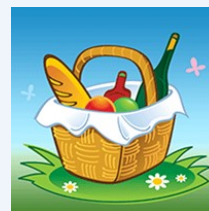


PIQUE NIQUE DU VILLAGE LE DIMANCHE 11/09/22 !

Nous vous attendons nombreux pour un moment convivial : c'est l'occasion pour tous les habitants de notre commune de se rencontrer et de passer un agréable moment !

Nous vous proposons d'apporter:

- De la bonne humeur,
- Repas tiré du sac,
- Boissons, alcool avec modération ;-)
- Jeux d'extérieur (boules de pétanque, ballons, ...)
- Vos instruments de musique, vos voix et vos chansons.



Rendez-vous à partir de 12h près de l'aire de jeux (tables et bancs seront mis à disposition).

L'apéritif sera offert par la commune : pour une bonne organisation, merci de vous inscrire préalablement en Mairie.

Élections législatives

Résultats de la 5 ^{ème} circonscription au 1 ^{er} tour						À Montbenoît	
Liste des candidats	Nuances	Voix	% Inscrits	% Exprimés	Élu-e-	Voix	% Exprimés
Mme Annie GENEVARD	LR	16893	19,94	42,04	Ballotage	51	45,54
M. Philippe ALPY	ENS	7825	9,24	19,49	Ballotage	14	12,50
Mme Martine LUDI	NUP	7516	8,87	18,72	Non	13	11,61
Mme Mathilde JURY	RN	5869	6,93	14,61	Non	27	24,11
Mme Elena LEBECQUE	REC	1118	1,32	2,78	Non	4	3,57
Mme Sonya MORRISON	DXG	478	0,56	1,19	Non	3	2,68
Mme Alexandra KADUEVIC	DSV	459	0,54	1,14	Non	0	0
Résultats de la 5 ^{ème} circonscription au 2 ^{ème} tour						À Montbenoît	
Liste des candidats	Nuances	Voix	% Inscrits	% Exprimés	Élu-e-	Voix	% Exprimés
Mme Annie GENEVARD	LR	22678		72,06	Élue	68	81,93
M. Philippe ALPY	ENS	8795		27,94	Non	15	18,07

Soirée « jeux de société »

Le vendredi 10 juin, c'est dans une ambiance conviviale et attentive que s'est déroulée cette première soirée jeux de société. Les animateurs du magasin Ludi Toy's de Doubs ont permis à la vingtaine de participants de découvrir de nouveaux jeux pour le plaisir des petits et des grands...

À renouveler !



Transports scolaires

Rentrée 2022/2023

Inscription ou réinscription



Pour tous les enfants de la maternelle au lycée, que ce soit pour une première demande de transport scolaire ou un renouvellement, il est obligatoire de faire une nouvelle demande en se connectant sur :

www.bourgognefranche.comte.fr/accueil-transport

Il est conseillé de s'inscrire avant le 15 juillet. Vous trouverez également sur ce site toutes les réponses à vos questions et vous pourrez suivre l'avancement de votre dossier.

ATTENTION : À compter de la rentrée de septembre et d'un commun accord avec le syndicat du pays de Montbenoît, il n'y aura plus de transport scolaire durant la pause méridienne.

Photo insolite



D'où vient cette pierre qui orne le mur de l'ancien cimetière au village?

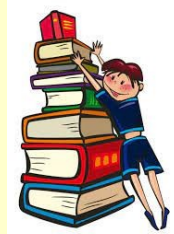
Si vous avez des renseignements ou des documents pour répondre à cette question, nous vous serions reconnaissants de les transmettre à la mairie ou par e-mail :

mairie.montbenoit@wanadoo.fr

Merci

Boîtes à livres

Si vous profitez des vacances pour faire un peu de rangement, les deux boîtes à livres accueilleront avec plaisir tous les livres que vous souhaitez partager avec les habitants du village, particulièrement pour les jeunes lecteurs.



Nettoyage du village



Le 7 mai dernier, à l'initiative du conseil municipal, les rues et chemins de notre village ont été arpentés dans le cadre de cette journée dédiée à l'environnement.

Fleurissement du village



La commission environnement a procédé au fleurissement du bâtiment communal et de ses abords. Une prairie fleurie a également été semée devant l'hôtel à insectes...



Bonnes vacances

